

MIDJ
INITALY

Tavolo allungabile Link

Il tavolo tondo allungabile di Midj è caratterizzato da curve eleganti e da una solida base a quattro razze.

Link risulta essere particolarmente versatile grazie alle due versioni di piano disponibili: tondo oppure quadrato/ovale. Link si presenta come un tavolo originale, perfetto sia in casa sia in ufficio grazie ai suoi piani: qualsiasi sia la loro forma il rapporto face to face è garantito.

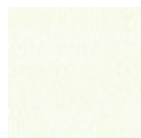
La struttura è realizzata in acciaio verniciato che supporta un telaio con meccanismo di apertura centrale. La stabilità è garantita dalle quattro razze d'appoggio che assicurano stabilità al tavolo anche nella versione più allungata.

Il tavolo Link è disponibile con top tondo o a botte.

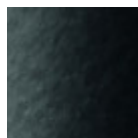


Colori e materiali

Struttura



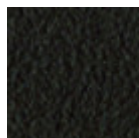
Acciaio Bianco



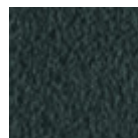
Acciaio Nero



Acciaio Corda

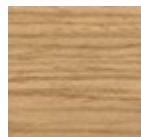


Acciaio Marrone

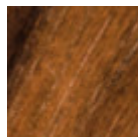


Acciaio Grafite

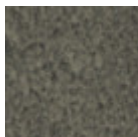
Rivestimento



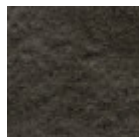
Impiallacciato tinto
9 Colori



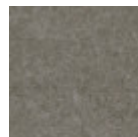
Impiallacciato noce
fiammato



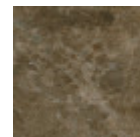
Cristalceramica
Piombo



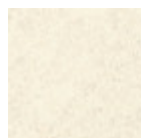
Cristalceramica
Savoia Antracite



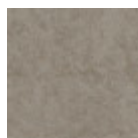
Cristalceramica
Savoia Cemento



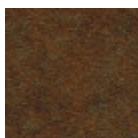
Cristalceramica
Marmo Emperador



Cristalceramica
Oxide Bianco

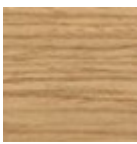


Cristalceramica
Oxide Corda

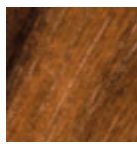


Cristalceramica
Corten

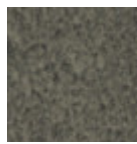
Allunghe



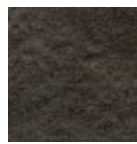
Impiallacciato tinto
9 Colori



Impiallacciato noce fiammato



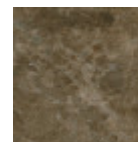
Cristalceramica Piombo



Cristalceramica Savoia Antracite



Cristalceramica Savoia Cemento



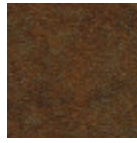
Cristalceramica Marmo Emperador



Cristalceramica Oxide Bianco



Cristalceramica Oxide Corda



Cristalceramica Corten

Dimensioni

Dimensioni

Dati volumetrici

Peso 51 Kg

Volume 0.75 mc

Colli 3

Image not found or type unknown

	cm	inch
A	75	29.5
B	120	47.2
C	120	47.2
D	180	70.9

Download

3D Link (zip) - <https://www.midj.com/images/uploads/resources/link-3d.zip>

Certificazioni materiali

Impiallacciato tinto

PLUS E VANTAGGI DEL MATERIALE

I piani impiallacciati sono il risultato di un processo di incollaggio di fogli di legno estremamente sottili, ottenuti dal taglio orizzontale rotativo dei tronchi applicati a supporti di vario tipo per produrre elementi di arredo, che abbiano un aspetto simile al massello ma con migliori prestazioni in termini di esistenza ai tarli, maggiore leggerezza e maggiore stabilità nel tempo.

NORME DI MANUTENZIONE

Per la pulizia ordinaria dei piani in impiallacciato utilizzare un panno inumidito con sapone neutro ben diluito in acqua o prodotti specifici. Asciugare sempre ad ogni applicazione con un panno asciutto o carta assorbente. Non utilizzare prodotti abrasivi. In caso di versamenti accidentali di sostanze o liquidi, tamponare immediatamente il piano con carta assorbente o con un panno asciutto e pulito. Evitare la vicinanza con fonti di calore. Esporre in maniera uniforme alla luce i piani in impiallacciato, ad esempio aprendo periodicamente le allunghe dei tavoli che sono riposte all'interno delle strutture, o spostando periodicamente eventuali oggetti come vasi ed accessori appoggiati sulla superficie.