

SCHEDA PRODOTTO STYLE



Design: Imago Design R&S Doimo Cucine

DATI CARATTERISTICI

SPESSORE ANTE:	22 mm
SISTEMI DI APERTURA:	4
N° FINITURE PER COLLEZIONE:	63

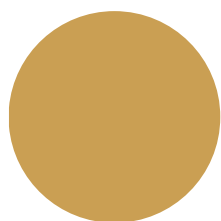
DIMENSIONI PRODOTTO

Zoccolo escluso

	ALTEZZA BASI GOLA	ALTEZZA BASI MANIGLIA	ALTEZZA COLONNE	ALTEZZA PENSILI	PROFONDITÀ FIANCO
Altezza fianco	40.5	39	99	24	58/33
	63	60	138	39	
	81	78	198	48	
			216	60	
			240	78	
				102	
			120		

MATERIALI ANTE E PANNELLI

● SCARSO ●● INSUFFICIENTE ●●● SUFFICIENTE ●●●● BUONO ●●●●● OTTIMO



LACCATO

(OPACO, LUCIDO, SUPER MATT E EFFETTO METALLO)

Pannello di fibre legnose a media intensità, classe E1 (bassa emissione di formaldeide), verniciato con prodotti poliuretanicici nelle finiture lucide, opache e super matt.

OPACO

LUCIDO

SUPER MATT

RESISTENZA AI GRAFFI

RESISTENZA ALLE MACCHIE

INALTERABILITÀ NEL TEMPO

PULIZIA E MANUTENZIONE

●●●●

●●●

●●●●●

●●●●

●●●●

●●●

●●●

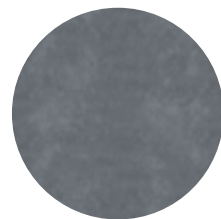
●●●●

●●●●

●●●

●●●

●●●●



LACCATO EFFETTO METALLO

Pannello di fibre legnose a media intensità, classe E1 (bassa emissione di formaldeide). Prevede tre fasi di verniciatura: I^a applicazione lucido con graffiatura, II^a applicazione metallo, III^a fissativo 50 gloss all'acqua.

●●●●

●●●

●●●●●

●●●●



LEGNO

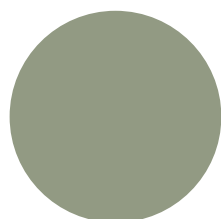
Formato da un'anima in particelle di fibra legnosa, classe E1 (bassa emissione di formaldeide), è rivestito con un foglio di un'essenza a scelta di legno, e successivamente verniciato.

●●●

●●●●

●●●

●●●●



MELAMINICO

Pannello di fibre legnose a media intensità, classe E1 (bassa emissione di formaldeide), rivestito con carta impregnata di resina melaminica e bordato in ABS.

●●●●

●●●●

●●●●●

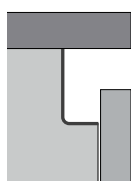
●●●●

Eventuali differenze di tonalità nei colori e nei legni non sono da considerarsi difetti di fabbricazione in quanto tali variazioni sono dovute al naturale comportamento degli elementi esposti alla luce domestica.

ZOCCOLO (H. 8 - 10 - 13 cm)

- > Zoccolo in PVC realizzato con estruso di materiale plastico rigido. Parti a vista rivestite con decorativo.
- > Zoccolo in alluminio realizzato con estruso di alluminio. Finitura alluminio opaco, Champagne, anodizzato nero, acciaio inox e verniciato bianco.
- > Zoccolo in alluminio realizzato con estruso di alluminio. Laccato 1 lato con finitura opaca.
- > Zoccolo in PVC realizzato con estruso di materiale plastico rigido. Rivestito con tranciato di legno sul lato a vista. Verniciatura con prodotti acrilici / poliuretanic.
- > Zoccolo impiallacciato realizzato con pannello di particelle di legno con emissione minima di formaldeide (classe E1 della norma UNI EN 13986/2005), impiallacciato con tranciato di legno sul lato a vista e verniciato a seconda del colore dell'anta.
- > Zoccolo in PVC realizzato con estruso di materiale plastico rigido. Finitura cemento (sp. 0,7 / 0,9 mm) su superficie a vista con intonaco rasante fibro rinforzato (formulato monocomponente con leganti idraulici e inerti quarziferi). Finitura superficiale con vernice trasparente.
- > Tutte le versioni di zoccolo sono prevedono guarnizioni in gomma nel lato di aderenza al mobile ed al pavimento ed ancoraggio (rimovibile) ai piedini del mobile (realizzato in ABS antiurto di colore nero) tramite ganci in nylon.

SISTEMI DI APERTURA



GOLA A "C"

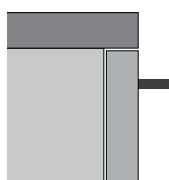
GOLA

Gola alluminio realizzata con trafilato di alluminio. Finitura alluminio opaco, Champagne, anodizzato nero e verniciato bianco.

Gola impiallacciata realizzata con trafilato di alluminio, impiallacciato su superficie a vista con tranciato di legno. Verniciatura con prodotti acrilici / poliuretanic.

Gola laccata realizzata con trafilato di alluminio. Verniciatura con finitura opaca.

Gola cemento realizzata con trafilato di alluminio. Finitura Ecomalta® (sp. 0,7 / 0,9 mm) su superficie a vista+. Finitura superficiale con vernice acrilica trasparente.



MANIGLIA

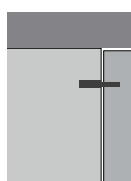
MANIGLIA - POMOLO

Maniglie realizzate in: zama verniciato, zama cromato, alluminio anodizzato, alluminio brillantato, zama con inserti in legno verniciato, inox, legno verniciato / laccato.

Pomoli realizzati in: zama verniciata, legno verniciato / laccato.

PUSH PULL

Realizzato a incasso in finitura bianco o grigio scuro.



PUSH PULL

CERNIERE

Realizzate in metallo con trattamento galvanico ad aggancio rapido, a triplice regolazione (verticale, orizzontale, profondità). Con meccanismo di "chiusura decelerata" (ad esclusione delle ante frigo).

MECCANISMI APERTURE PARTICOLARI

Tutti i meccanismi impiegati per le aperture particolari dell'anta (basculante, traslata obliqua, scorrevole, a pacchetto) utilizzano componenti testati e collaudati dalle ditte produttrici.

SERVIZIO CLIENTI

ASSISTENZA

La nostra Azienda ha selezionato i propri punti vendita perché possiate disporre di validi consulenti al momento della realizzazione del progetto cucina e di validi tecnici al momento della risoluzione dei problemi che si potrebbero presentare dopo l'acquisto. Un'assistenza qualificata, che assicura piena tranquillità ai nostri prodotti.

Se volete sostituire o completare la cucina con altri elementi o con nuovi elettrodomestici, rivolgetevi al vostro rivenditore per la definizione delle vostre necessità e per l'ordine di ciò che desiderate.

Il rivenditore, portavoce dell'Azienda e punto di riferimento per gli acquirenti, vi aiuterà ancora una volta a soddisfare correttamente ogni vostra esigenza.